

MRT2660 VISION+

[Nederlands](#)

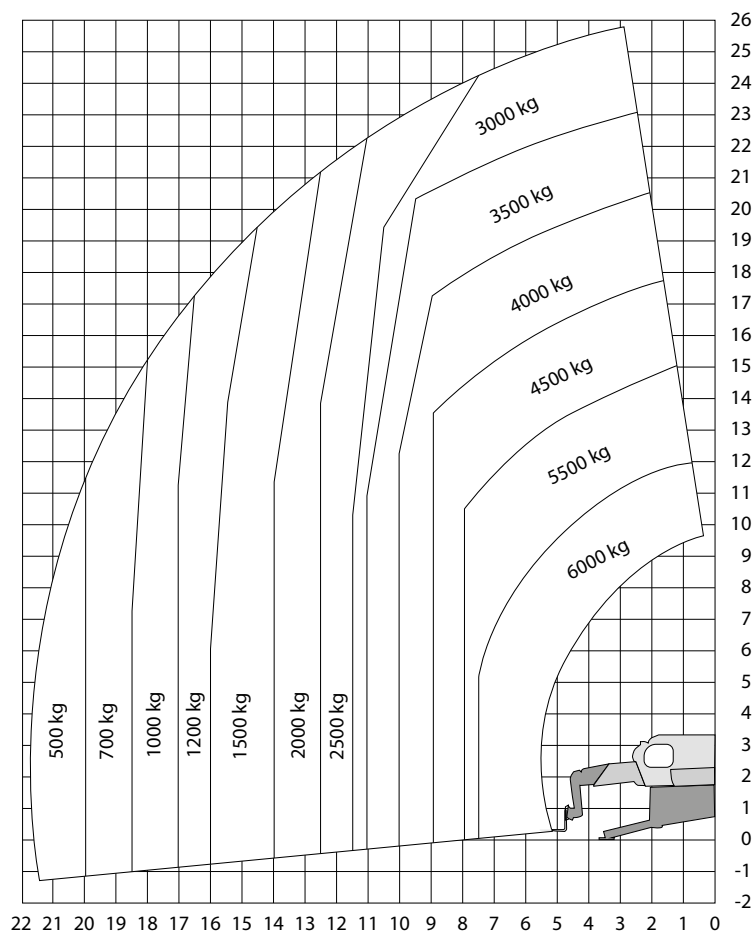
[English](#)

[Français](#)

[Deutsch](#)

[Español](#)

MRT2660 VISION+

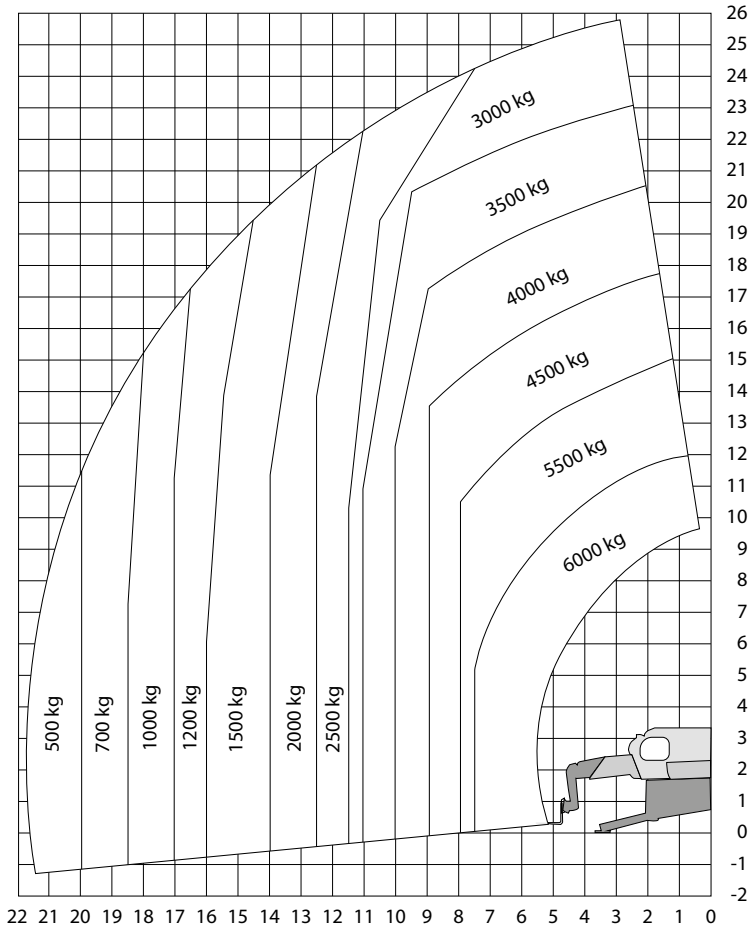


Technische specificaties

Hefhoogte	25,90 m
Max. reikwijdte	21,70 m
Max. hefvermogen	6.000 kg
Doorrijhoogte	3,10 m
Lengte	9,28 m
Breedte	2,50
Banden	ruw terrein
Stempels	ja
Afstempelbreedte	5,78 m
Afstempellengte	5,30 m

Zwenkbereik	360° continu
Wielbasis	3,05 m
Bodemvrijheid	0,36 m
Draaicirkel	4,22 m
Max. hellingshoek	10%
Gewicht	18.000 kg
Gebruik buiten	ja
Gebruik binnen	nee
Aandrijving	diesel/adblue
Max. trekgewicht	10500da N

MRT2660 VISION+

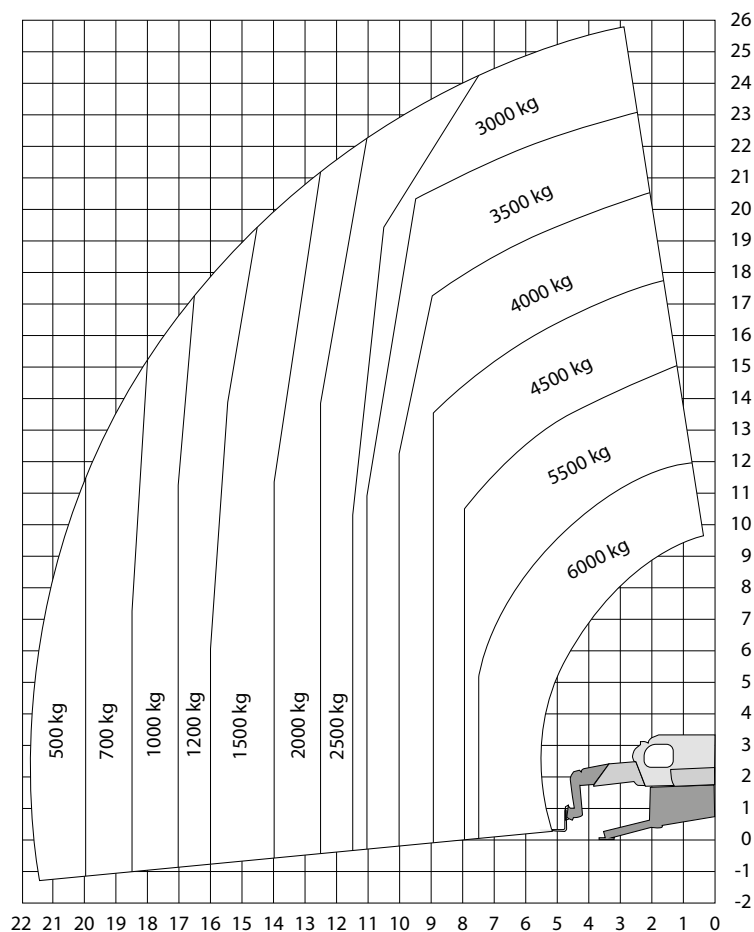


Technical specifications

Lifting height	25,90 m
Reach	21,70 m
Capacity	6.000 kg
Height	3,10 m
Length	9,28 m
Width	2,50 m
Tyres	non marking
Outriggers	yes
Outrigger width	5,78 m
Outrigger length	5,30 m

Outreach	360° continu
Wheelbase	3,05 m
Groundclearance	0,36 m
Turning radius	4,22 m
Gradability	10%
Weight	18.000 kg
Outdoor use	yes
Indoor use	no
Power	diesel/adblue
Towing weight	10500da N

MRT2660 VISION+

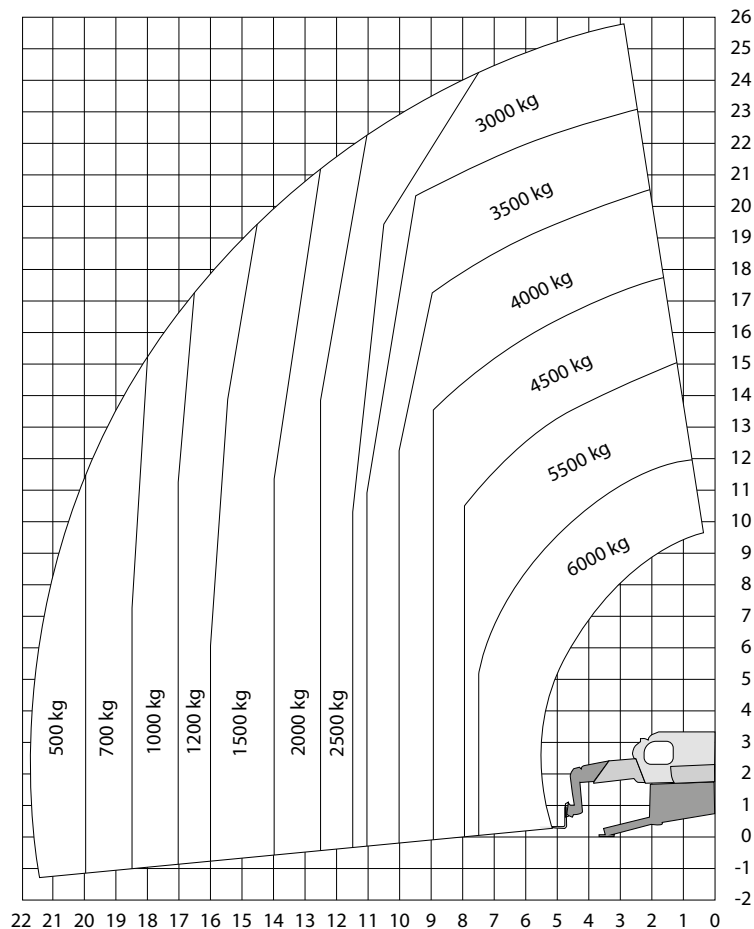


Technical specifications

Hauteur de levage	25,90 m
Portée maximale	21,70 m
Capacité	6.000 kg
Heuteur	3,10 m
Longueur	9,28 m
Largeur	2,50 m
Roues	tout terrain
Stabilisateurs	oui
Largeur de stabilisateurs	5,78 m
Longueur de stabilisateurs	5,30 m

Déport	360° continu
Empattement	3,05 m
Garde au sol	0,36 m
Rayon de braquage externe	4,22 m
Aptitude en pente	10%
Poids	18.000 kg
Utilisation en extérieur	oui
Utilisation en intérieur	non
Courant	diesel/adblue
Poids de remorquage	10500da N

MRT2660 VISION+

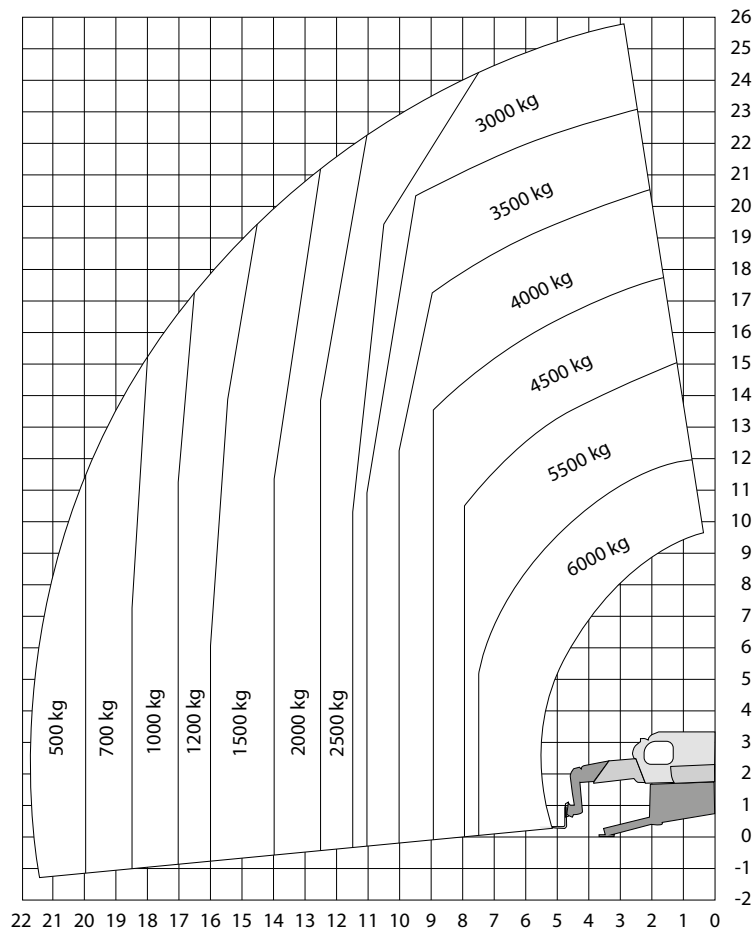


Datenblatt

Hubhöhe	25,90 m
Max. seitliche Reichweite	21,70 m
Tragfähigkeit	6.000 kg
Höhe	3,10 m
Laenge	9,28 m
Breite	2,50 m
Reifen	Unebenes Gebiet
Abstuetzungen	ja
Abstuetzungenbreite	5,78 m
Abstuetzungenlaenge	5,30 m

Schwenkbereich	360° continu
Radstand	3,05 m
Bodenfreiheit	0,36 m
Wenderadius aussen	4,22 m
Steigfähigkeit eingefahren	10%
Last	18.000 kg
Verwendung (aussen)	ja
Verwendung (innen)	nein
Antriebsart	diesel/adblue
Max. Anhängelast	10500da N

MRT2660 VISION+



Especificaciones Técnicas

Altura de elevación	25,90 m
Ámbito	21,70 m
Capacidad máxima	6.000 kg
Altura	3,10 m
Longitud	9,28 m
Ancho	2,50 m
Neumaticos	Terreno difícil
Estabilizadores	si
Ancho de estabilizadores	5,78 m
Longitud estabilizadores	5,30 m

Alcance	360° continu
Distancia entre ejes	3,05 m
Altura libre sobre el suelo	0,36 m
Radio de giro	4,22 m
Pendiente superable	10%
Peso	18.000 kg
Uso exterior	si
Uso interior	no
Alimentacion	diesel/adblue
Peso de tiro	10500da N