

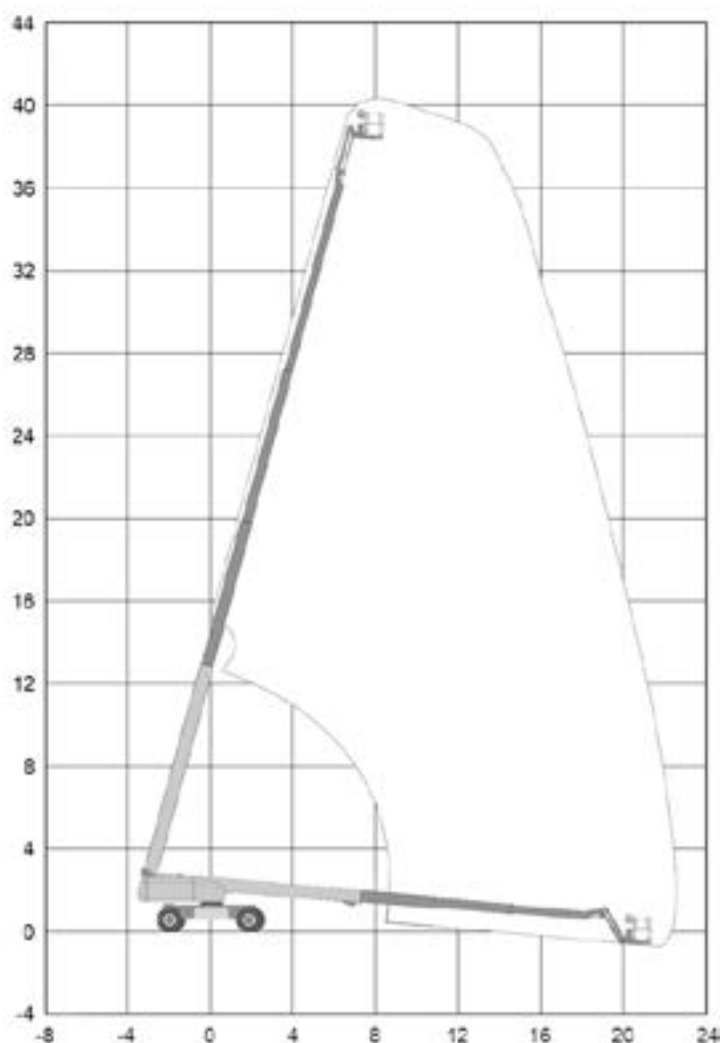
[Nederlands](#)

[English](#)

[Français](#)

[Deutsch](#)

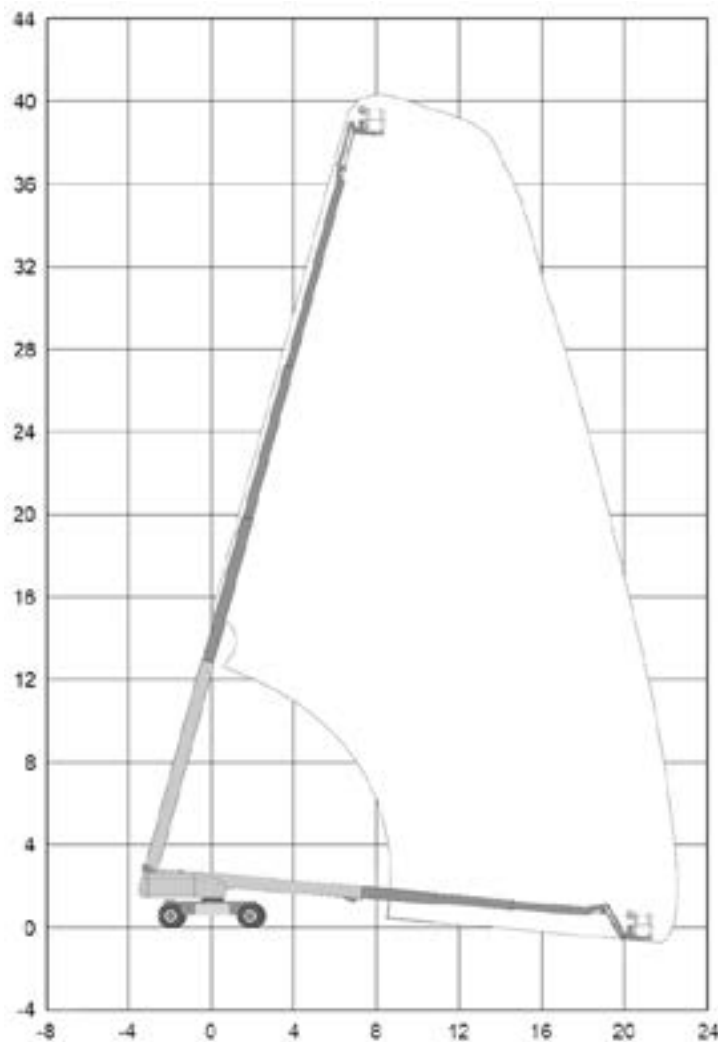
[Español](#)



### Technische specificaties

<b>Werkhoogte binnen/buiten</b>	40,22 m
<b>Platformhoogte binnen/buiten</b>	38,22 m
<b>Max. reikwijdte</b>	22,64 m
<b>Max. hefvermogen</b>	300 kg
<b>Lengte</b>	14,35 m
<b>Breedte</b>	2,49 m
<b>Breedte assen uitgeschoven</b>	3,87 m
<b>Doorrijhoogte</b>	3 m
<b>Max. scheefstand</b>	5°
<b>Zwenkbereik</b>	360°
<b>Gewicht</b>	19.200 kg
<b>Platformlengte/-breedte</b>	0,91/2,44 m
<b>Bodemvrijheid</b>	0,41 m
<b>Draaicirkel</b>	10,8 m

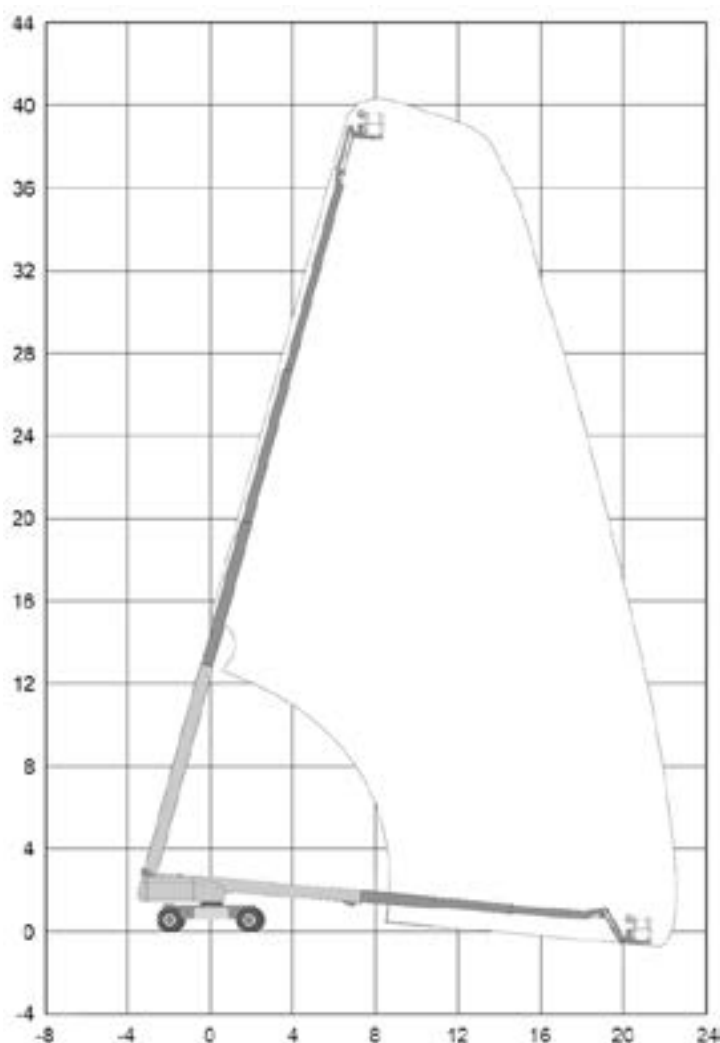
<b>Wielbasis</b>	3,81 m
<b>Max. hellingshoek</b>	45%
<b>Rijsnelheid in transportstand</b>	5 km/u
<b>Rijsnelheid uit transportstand</b>	0,8 km/u
<b>Tailswing</b>	1,46 m
<b>Aandrijving</b>	elektrisch
<b>Banden</b>	foam filled non-marking
<b>Max. aantal pers. binnen</b>	2
<b>Max. aantal pers. buiten</b>	2
<b>Jib</b>	ja
<b>230V voorziening d.m.v. 10A of 16A</b>	verlengkabel
<b>Laadstroom</b>	230V / 16A
<b>Max. wieldruk</b>	11.500 kg



### Technical specifications

<b>Working height inside/outside</b>	40,22 m
<b>Platform height inside/outside</b>	38,22 m
<b>Max. range</b>	22,64 m
<b>Max. lifting capacity</b>	300 kg
<b>Length</b>	14,35 m
<b>Width</b>	2,49 m
<b>Width axles extended</b>	3,87 m
<b>Clearance height</b>	3 m
<b>Max. tilt</b>	5°
<b>Swivel range</b>	360°
<b>Weight</b>	19.200 kg
<b>Platform length/width</b>	0,91/2,44 m
<b>Ground clearance</b>	0,41 m
<b>Turning circle</b>	10,8 m

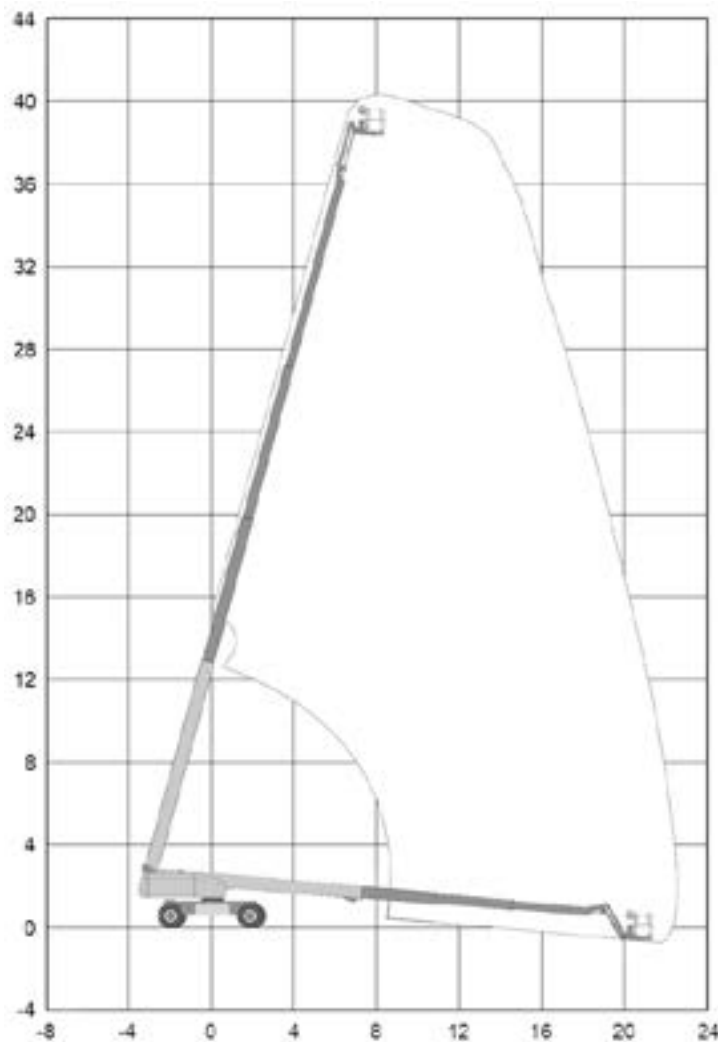
<b>Wheelbase</b>	3,81 m
<b>Max. slope angle</b>	45%
<b>Travel speed in transport position</b>	5 km/u
<b>Travel speed from transport position</b>	0,8 km/u
<b>Tailswing</b>	1,46 m
<b>Drive</b>	elektric
<b>Tyres</b>	foam filled non-marking
<b>Max. number of people inside</b>	2
<b>Max. number of people outside</b>	2
<b>Jib</b>	yes
<b>230V supply via 10A or 16A</b>	extension cable
<b>charging current</b>	230V / 16A
<b>Max. wheel pressure</b>	11.500 kg



### Specifications techniques

hauteur de travail intérieur/extérieur	40,22 m
hauteur de la plateforme intérieur/extérieur	38,22 m
Portée maximale	22,64 m
Capacité de levage maximale	300 kg
Longueur	14,35 m
Largeur	2,49 m
Largeur des essieux allongés	3,87 m
Hauteur libre	3 m
Inclinaison maximale	5°
Plage de pivotement	360°
Poids	19.200 kg
Longueur/largeur de la plateforme	0,91/2,44 m
Garde au sol	0,41 m
Cercle de braquage	10,8 m

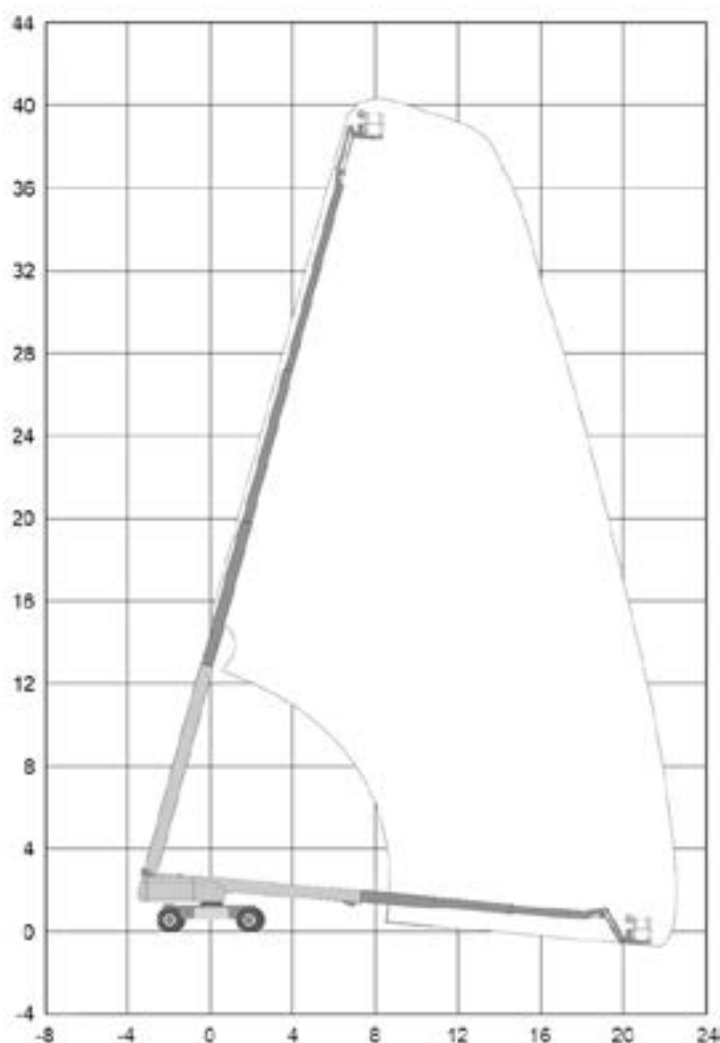
Empattement	3,81 m
Angle de pente maximum	45%
Vitesse de déplacement en position de transport	5 km/u
Vitesse de déplacement depuis la position de transport	0,8 km/u
Déplacement arrière	1,46 m
Conduire	électrique
Pneus	foam filled non-marking
Max. nombre de personnes à l'intérieur	2
Max. nombre de personnes à l'extérieur	2
Jib	oui
Alimentation 230V via 10A/16A	rallonge
Courant de charge	230V / 16A
Max. pression des roues	11.500 kg



### Datenblatt

<b>Arbeitshöhe innen/außen</b>	40,22 m
<b>Plattformhöhe innen/außen</b>	38,22 m
<b>Max. Umfang</b>	22,64 m
<b>Max. Tragfähigkeit</b>	300 kg
<b>Länge</b>	14,35 m
<b>Breite</b>	2,49 m
<b>Breite Achsen verlängert</b>	3,87 m
<b>Durchfahrtshöhe</b>	3 m
<b>Max. Neigung</b>	5°
<b>Zen-Bereich</b>	360°
<b>Gewicht</b>	19.200 kg
<b>Plattformlänge/-breite</b>	0,91/2,44 m
<b>Bodenfreiheit</b>	0,41 m
<b>Wendekreis</b>	10,8 m

<b>Radstand</b>	3,81 m
<b>Max. Neigungswinkel</b>	45%
<b>Fahrgeschwindigkeit in Transportstellung</b>	5 km/u
<b>Fahrgeschwindigkeit aus Transportstellung</b>	0,8 km/u
<b>Tailswing</b>	1,46 m
<b>Fahren</b>	électrique
<b>Reifen</b>	foam filled non-marking
<b>Max. Anzahl der Personen im Inneren</b>	2
<b>Max. Anzahl der Personen draußen</b>	2
<b>Jib</b>	ja
<b>230V-Versorgung über 10A/16A</b>	Verlängerungskabel
<b>Ladestrom</b>	230V / 16A
<b>Max. Raddruck</b>	11.500 kg



### Especificaciones Técnicas

<b>Altura de trabajo interior/exterior</b>	40,22 m
<b>Altura de la plataforma interior/exterior</b>	38,22 m
<b>Máx. alcance</b>	22,64 m
<b>Máx. capacidad de levantamiento</b>	300 kg
<b>Longitud</b>	14,35 m
<b>Ancho</b>	2,49 m
<b>Ancho ejes extendidos</b>	3,87 m
<b>Altura libre</b>	3 m
<b>Máx. inclinación</b>	5°
<b>Rango de giro</b>	360°
<b>Peso</b>	19.200 kg
<b>Longitud/ancho de la plataforma</b>	0,91/2,44 m
<b>Distancia al suelo</b>	0,41 m
<b>Círculo de giro</b>	10,8 m

<b>Distancia entre ejes</b>	3,81 m
<b>Máx. ángulo de inclinación</b>	45%
<b>Velocidad de desplazamiento en posición de transporte</b>	5 km/u
<b>Velocidad de desplazamiento desde la posición de transporte</b>	0,8 km/u
<b>Giro de cola</b>	1,46 m
<b>Conducir</b>	eléctrico
<b>Llantas</b>	foam filled non-marking
<b>Máx. número de personas dentro</b>	2
<b>Máx. número de personas afuera</b>	2
<b>Jib</b>	si
<b>Alimentación de 230 V mediante 10A/16A</b>	cable de extensión
<b>Corriente de carga</b>	230V / 16A
<b>Máx. presión de la rueda</b>	11.500 kg